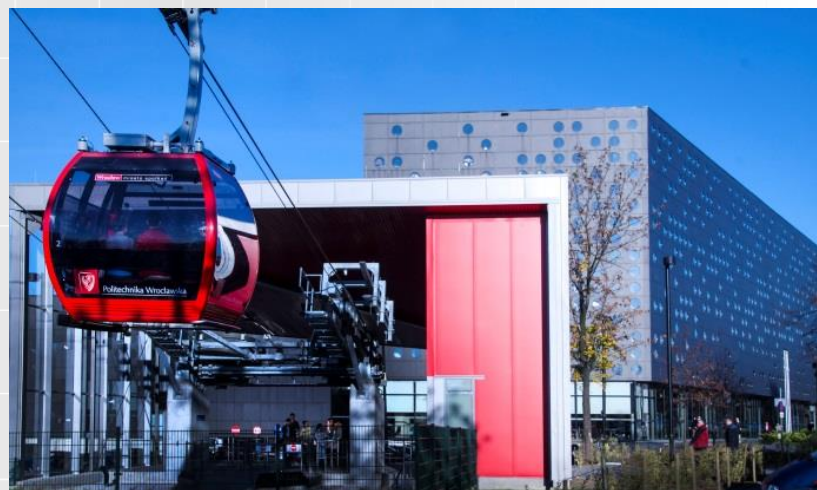




Wrocław
University
of Science
and Technology

Wspieranie edukacji matematycznej przez Politechnikę Wrocławską



Krzysztof Bogdan

Wydział Matematyki PWr

Studium Talent - Matematyka

- Ponad 2200 uczestników rocznie (2/3 z matematyki).
- Cotygodniowe wykłady akademickie w sobotę.
- Obecnie 7 grup wykładowych z matematyki we Wrocławiu i na Dolnym Śląsku.
- Formuła konkursu z egzaminem: w 2017 r. matematykę zdało 421 osób; 3 osoby zaliczyły na piątkę zarówno matematykę, jak i fizykę.
- Korzyści: przygotowanie i punkty rekrutacyjne na PWr.
- <http://wmat.pwr.edu.pl/kandydaci/studium-talent-matematyka>

Korespondencyjny Kurs z Matematyki

- Poprawiamy ok. 2000 prac w każdej edycji, w Kursie bierze udział około 500 osób z całej Polski.
- Około 40% prac z Dolnego Śląska, potem z okolic Warszawy, Krakowa, Tarnobrzegu, Białej Podlaskiej, Gdańska.
- Zadania są publikowane od września do marca: 6 zadań na poziomie podstawowym i 6 na poziomie rozszerzonym. Uczestnictwo w Kursie jest bezpłatne (poza kosztem znaczków).
- Prace są sprawdzane i oceniane, ale również opatrywane komentarzami i wskazówkami.
- <http://im.pwr.edu.pl/kurs/>



Mistrzostwa Polski w Grach Matematycznych i Logicznych

Ponad 700 uczestników.

Finał we Wrocławiu: ok. 300.

Rywalizacja w 8 kategoriach wiekowych.


Nagrody otrzymuje pierwsza dziesiątka, a zwycięzca każdej kategorii ma fundowany wyjazd na finał do Paryża.

W 2017/2018 r. zdobyliśmy w Paryżu 8 medali na 24.

<http://gmil.pwr.edu.pl/>

XVI Mistrzostwa Polski 2018/2019:

- *I etap internetowy -
20.01.2019*
- *II etap internetowy -
16.03.2019*
- *Finał we Wrocławiu -
18-19.05.2019*
- *Finał w Paryżu -
sierpień 2019*



Otwarte Mistrzostwa Dolnego Śląska w Sudoku

- Organizatorem zawodów jest Politechnika Wrocławska we współpracy z serwisem Pitagoras.pl.
- 5 kategorii wiekowych, ponad 500 finalistów (ponad 6000 uczestników w ub. roku)
- Za nami VII edycja:
 - Zgłoszenia szkół: do 8 II 2018
 - Wysyłanie zadań eliminacyjnych do szkół: 12 II 2018
 - Eliminacje szkolne dla uczniów: 13 II 2018
 - Przesyłanie wyników: do 23 II 2018
 - Ogłoszenie listy finalistów: 12 III 2018
 - Finał dolnośląski: 25 III 2018
 - <http://sudoku.pwr.edu.pl/edycja-2018>

Projekt: Współpraca Politechniki Wrocławskiej ze szkołami średnimi

Formuła: Wykładowcy Politechniki i nauczyciele Szkoły wspólnie ustalają temat. Zwykle zajęcia to dwie godziny raz w miesiącu; odbywają się w Szkole lub na Politechnice.

Koordynacja:
Dział Informacji
i Promocji PWr,
tel. 713203035.

Prowadzimy zajęcia w:

Bolestawcu

Dzierżoniowie

Jeleniej Górze

Kamiennej Górze

Krotoszynie

Lubaniu

Świdnicy

Sycowie

Wałbrzychu





Patronat dla szkół

- PWr objęła w 2018 r. patronatem następujące szkoły:
 - III LO im. Mikołaja Kopernika w Kaliszu,
 - II LO im. Hugona Kołłątaja w Wałbrzychu,
 - I LO im. Tadeusza Kościuszki w Wieluniu,
 - II LO im. Mikołaja Kopernika w Lesznie,
 - I LO im. Juliusza Słowackiego w Oleśnicy,
 - I LO im. Stefana Żeromskiego w Jeleniej Górze,
 - I LO im. Jana Kasprowicza w Świdnicy.
- PWr oferuje zajęcia, ułatwia udział w wydarzeniach i prelekcjach oraz wsparcie w rekrutacji na studia.

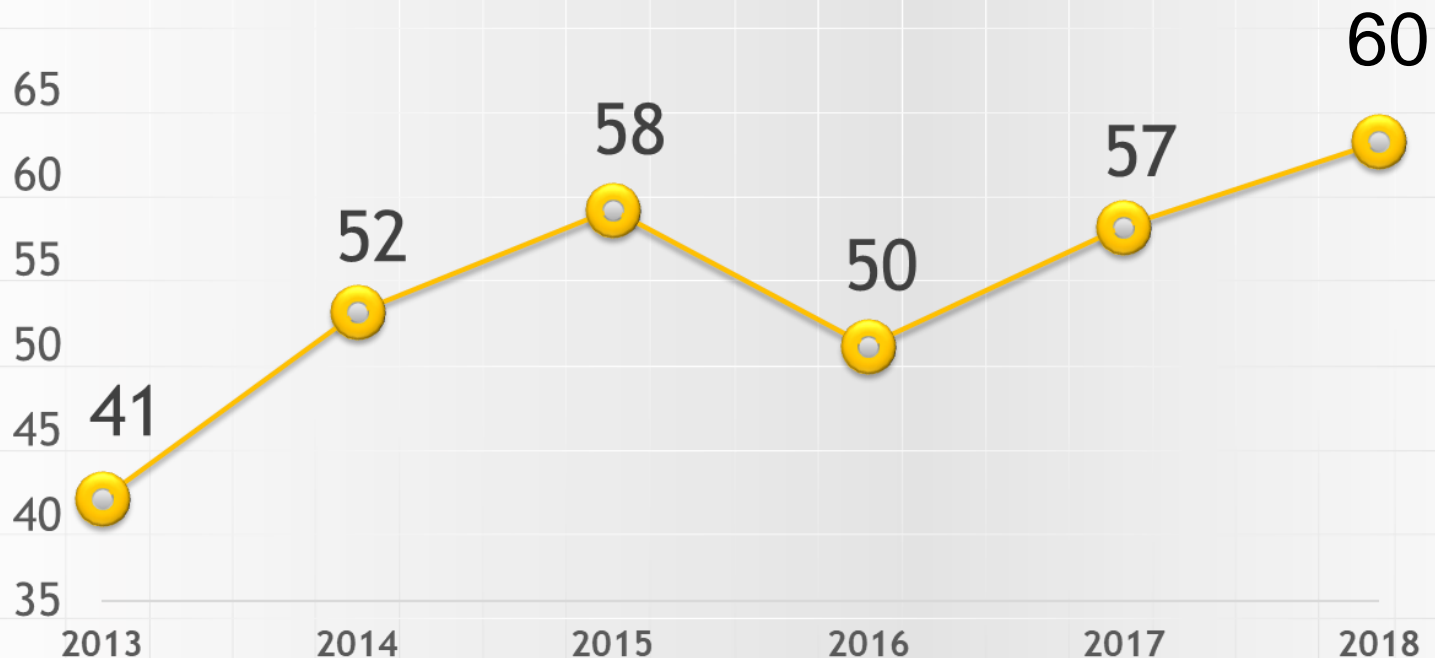


Intensywny Kurs Maturalny - Matematyka

- Kurs obejmuje 45 godzin lekcyjnych: 15 cotygodniowych spotkań po 3 godziny.
- 70-100 uczestników; uczniowie z ZSA/ALO dofinansowani przez PWr.
- Termin: luty-kwiecień br.
- Zapisy: dziekanat Wydziału Matematyki.
- <http://wmat.pwr.edu.pl/kandydaci/intensywny-kurs-maturalny-matematyka>

Program Wybitnie Uzdolnieni

Dla najlepszych nowoprzyjętych studentów:
roczne stypendium, akademik, mentoring.
Ok. 25% laureatów to studenci Matematyki.



Wydział Matematyki:

- Katedra Matematyki
- Katedra Matematyki Stosowanej
- <http://wmat.pwr.edu.pl/>

Kierunki studiów:

- Matematyka i Statystyka (lic.)
- Matematyka stosowana (inż.)
- Matematyka (mgr.)
- Applied Mathematics (mgr.)





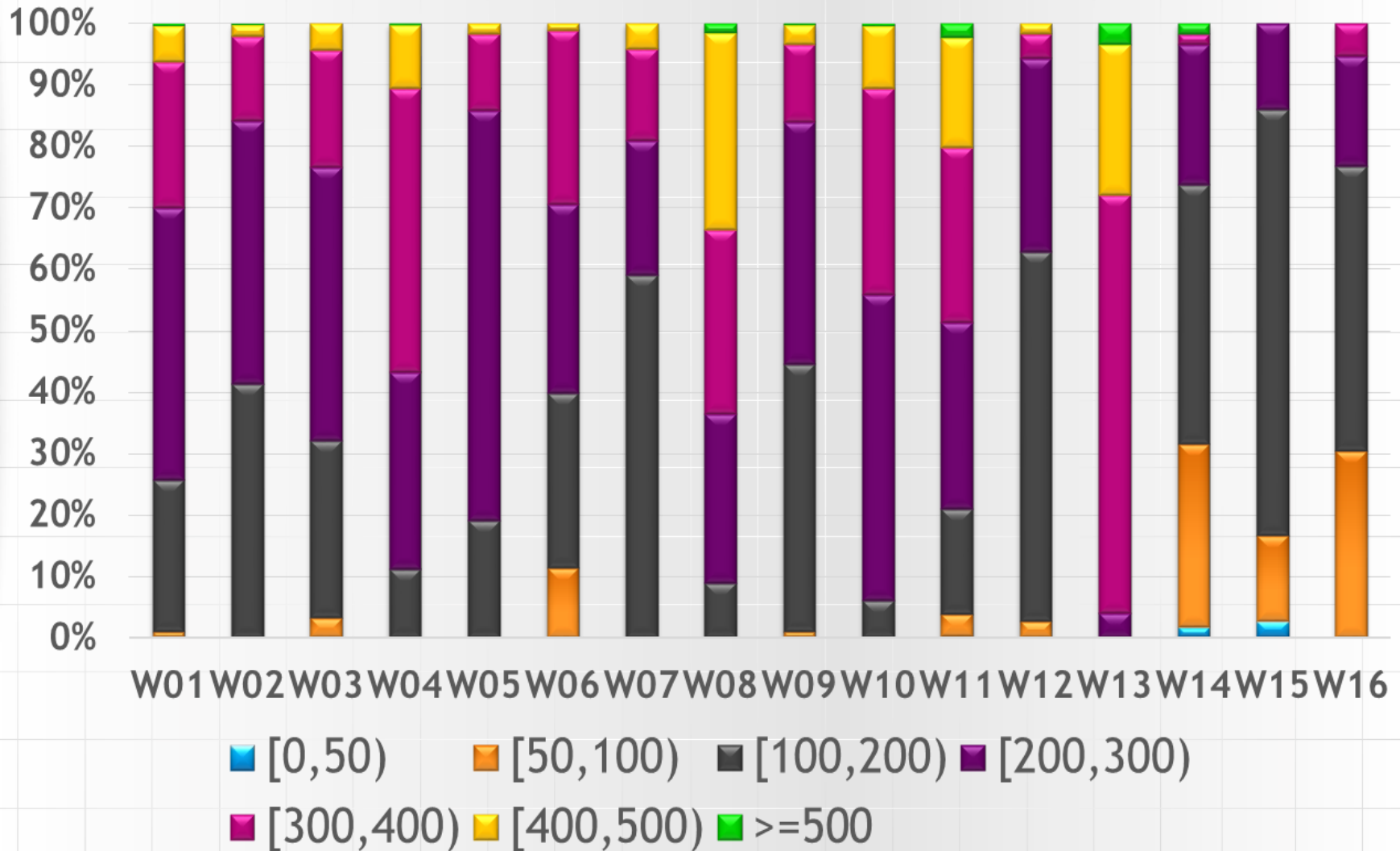
Misja Wydziału Matematyki (W13)

- Kształcenie matematyczne studentów wszystkich wydziałów Politechniki Wrocławskiej.
- Działalność naukowa na najwyższym światowym poziomie.
- Indywidualny sukces zawodowy pracowników i absolwentów.
- Wspieranie rozwoju osobistego i społecznego młodzieży.
- Krzewienie kultury matematycznej.



Rekrutacja 2018:

Wskaźnik Rekrutacyjny



Inne działania i zasoby PWr z matematyki

- **Dolnośląski Festiwal Nauki**

<http://wmat.pwr.edu.pl/o-wydziale/aktualnosci/xxi-dolnoslaski-festiwal-nauki-10828.html>

- **Dni Otwarte na Wydziale Matematyki**

<http://wmat.pwr.edu.pl/o-wydziale/aktualnosci/dni-otwarte-na-wydziale-matematyki-2018-10776.html>

- **Dni Matematyki**

<http://wmat.pwr.edu.pl/o-wydziale/aktualnosci/dni-matematyki-10832.html>

- **Noc Laboratoriów**

<http://wmat.pwr.edu.pl/o-wydziale/aktualnosci/noc-laboratoriow-10731.html>

- **Dzień liczby Pi**

<http://wmat.pwr.edu.pl/o-wydziale/aktualnosci/podziwu-godna-liczba-pi-2018-10778.html>

Działania i zasoby z matematyki cd.

- **Otwarte zasoby edukacyjne PWr**

<https://oze.pwr.edu.pl/>

- **Konferencje naukowe, np.**

<http://umi-simai.ptm.org.pl/>

- **Ogólnopolska Matematyczna Konferencja Studentów „OMatKo!!!”**

<http://prac.im.pwr.edu.pl/~omatko/>

- **3E+ Summer School (Introduction to Data Science with Python)**

<http://summerschools.pwr.edu.pl/3e-plus>

- **Współpraca z ZSA/ALO: prelekcje i regularne zajęcia**

<https://liceum.pwr.edu.pl/>

Działania i zasoby z matematyki cd.

- **Niezależne Ogólnopolskie Mistrzostwa z Analizy Danych**

<http://nomad.im.pwr.wroc.pl/>

- **Konkurs na najlepszą pracę magisterską z zakresu matematyki stosowanej**

<http://wmat.pwr.edu.pl/>

- **Matematyczne Pojedyunki**

<http://wmat.pwr.edu.pl/o-wydziale/aktualnosci/iv-edycja-konkursu-matematyczne-pojedyunki-10835.html>

- **Turniej gry w SET-a**

<http://wmat.pwr.edu.pl/o-wydziale/aktualnosci/turniej-gry-w-set-a-2018-10795.html>

- **Dalsze projekty są obecnie wdrażane przez Dział Rekrutacji PWr.**